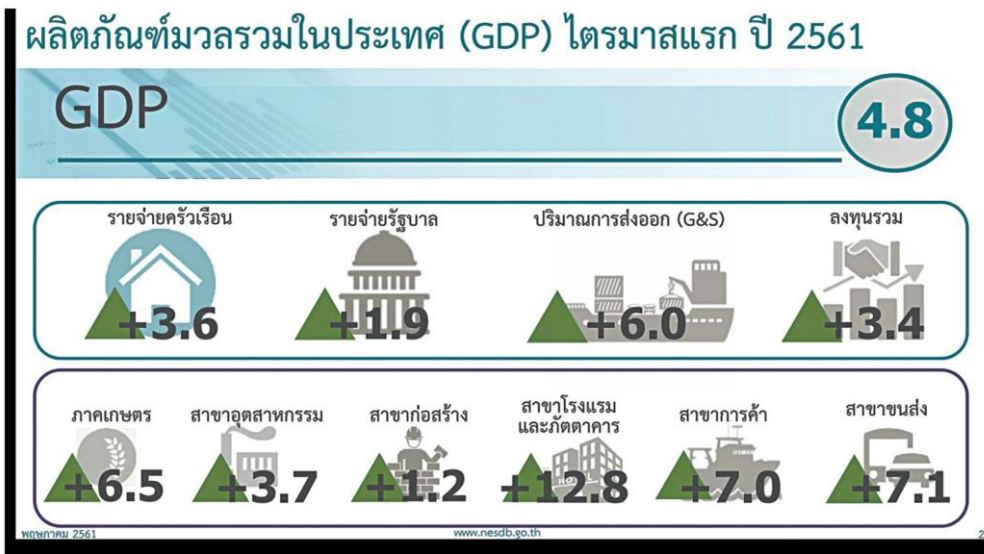


จีดีพีไตรมาสแรกสูงในรอบ5ปี

● สศข.คาดทั้งปีขยายตัว4.2-4.7%



นายวิชาญยุทธ บุญชิต รองเลขาธิการคณะกรรมการพัฒนาการเศรษฐกิจและสังคมแห่งชาติ (สศข.) เปิดเผยตัวเลขผลิตภัณฑ์มวลรวมภายในประเทศหรือจีดีพี ไตรมาสแรกปี 61 และแนวโน้มทั้งปี 61 ว่า เศรษฐกิจไทยไตรมาสแรกขยายตัวสูงสุดในรอบ 20 ไตรมาส หรือในรอบ 5 ปี โดยขยายตัวถึง 4.8% เร่งขึ้นจากไตรมาสก่อนที่ขยายตัว 4% เป็นผลมาจากปัจจัยทุกตัวปรับตัวดีขึ้นทั้งด้านการใช้จ่ายและด้านการผลิต โดยเฉพาะการผลิตภาคการเกษตร พลิกกลับมาขยายตัวเป็น 6.5% จากที่ติดลบ 1.3% ในไตรมาสก่อน ส่งผลให้ทั้งปีสศข.ต้องปรับประมาณการเศรษฐกิจใหม่ จากเดิมที่คาดว่าจะขยายตัว 3.6-4.6% เพิ่มเป็น 4.2-4.7% หรือโตเฉลี่ย 4.5% ซึ่งเป็นอัตราการขยายตัวที่สูง โดยประชากรมีรายได้ต่อหัวอยู่ที่คนละ 242,622 บาทต่อปี

สำหรับจีดีพีไตรมาสแรกที่ขยายตัว 4.8% นั้น เป็นการปรับตัวดีขึ้นในทุกด้าน โดยด้านการใช้จ่ายภาคครัวเรือนขยายตัว 3.6%, การใช้จ่ายภาครัฐบาลขยายตัว 1.9%, มูลค่าการส่งออกสินค้าและบริการขยายตัว 9.9%, การลงทุนรวมขยายตัว 3.4% เป็นการปรับตัวดีขึ้นทั้งการลงทุนภาครัฐที่ขยายตัว 4% และการลงทุนภาคเอกชนขยายตัว 3.1% ถือเป็นสัญญาณที่ดีกับระบบเศรษฐกิจ

ขณะที่ภาคเกษตรขยายตัว 6.5% มีส่วนสำคัญที่ทำให้เศรษฐกิจในไตรมาสแรกขยายตัวในเกณฑ์สูงและเร่งตัวขึ้น โดยผลผลิตภาคเกษตรขยายตัว 8.5% ที่สำคัญคือผลผลิตข้าวเปลือกขยายตัว 31.8% ยางพารา 12% ปาล์ม น้ำมัน 22% ข้าวโพดเลี้ยงสัตว์ 41.9% ไม้ผล 4.7% กุ้ง 13.4% ด้านดัชนีราคาสินค้าเกษตรปรับตัวลดลง 12.3% มาจากราคาสินค้าเกษตรไม่กี่รายการ เช่น ยางพารา ปาล์ม น้ำมัน และอ้อย ส่วนสินค้าเกษตรชนิดอื่นปรับตัวดีขึ้น เช่น

ราคาข้าวเปลือกเพิ่มขึ้น 14.2% โดยเฉพาะราคาข้าวเปลือกหอมมะลิ อยู่ที่ตันละ 14,000 บาท สูงกว่าราคาเฉลี่ยในช่วงเวลาเดียวกันในรอบ 10 ปี ล่าสุดอยู่ที่ประมาณตันละ 15,000 บาท ราคามันสำปะหลัง เพิ่มขึ้น 43.8% ราคาข้าวโพดเพิ่มขึ้น 29.5% ส่งผลให้ดัชนีรายได้เกษตรกรโดยรวมปรับตัวลดลง 4.8% ซึ่งถือเป็นการปรับตัวที่ดีขึ้นอย่างต่อเนื่อง

ส่วนการผลิตภาคอุตสาหกรรมขยายตัวอย่างต่อเนื่องที่ 3.7% โดยการใช้กำลังการผลิตเฉลี่ยในไตรมาสแรกอยู่ที่ 72.4% สูงสุดในรอบ 5 ปี และมีหลายรายการที่ใช้กำลังการผลิตสูงกว่า 75% ซึ่งเป็นสัญญาณที่ดีขึ้นของการลงทุนมากขึ้นตามลำดับ เชื่อว่าเมื่อภาคอุตสาหกรรมใช้กำลังการผลิตมากขึ้นก็จะลงทุนเพิ่ม สาขาก่อสร้างขยายตัว 1.2% กลับมาบวกหลังจากที่ติดลบติดต่อกันมา 3 ไตรมาส สาขาโรงแรมและภัตตาคารขยายตัว 12.8% สาขาค้าส่งและค้าปลีกขยายตัว 7% และสาขาขนส่งและคมนาคมขยายตัว 7.1%

นายสมคิด จาตุศรีพิทักษ์ รองนายกรัฐมนตรี กล่าวว่า การที่เศรษฐกิจไทย

ไตรมาสแรกปี 61 ขยายตัว 4.8% มาจากการที่รัฐบาลทำงานร่วมกับภาคเอกชนอย่างหนักจนเริ่มออกผล ซึ่งการทำให้จีดีพีมาถึงตรงนี้ได้ไม่ใช่่ง่าย เพราะรัฐบาลไม่ยอมให้เศรษฐกิจอยู่ใต้สถานการณ์ทั่วไปและคิดว่าเศรษฐกิจจะเติบโตเท่านั้น แต่จะดูปัจจัยเศรษฐกิจทุกตัวปัจจัยไหนที่ทำให้ขยายตัวได้มากกว่าปกติก็จะเข้าไปเร่งดำเนินการ

ทั้งนี้สิ่งที่นักยีนดจะเห็นว่าทุกภาคเศรษฐกิจดีขึ้นหมด เรื่องการลงทุนภาคเอกชนสูงต่อเนื่อง 4 ไตรมาส เรื่องภาคเกษตรเริ่มดีขึ้น รวมถึงการส่งออก การท่องเที่ยวไม่ต้องพูดถึงขยายตัวดีมาตลอด ทำให้จีดีพีไตรมาสล่าสุดโต 4.8% มากที่สุดในรอบ 20 ไตรมาส และหลังจากนี้ความเชื่อมั่นภาคเอกชนจะมีเพิ่มตามมา.