

ไตรมาส 2/61 วัสดุเปิดตัวคิกคัก
ล่าสุด “คุโตน” จับมือสตาร์ดอว์พ
ลิงคไปร์ชายดิจิทัลดอร์ล็อก ตั้งเป้า
500 ล้านภายใน 3 ปี ด้านอะลูมิเนียม
เกรดส่งออก “โกลด์สตาร์เมททอล” ขน
สินค้านวัตกรรมหมวดประตู-รั้ว-หน้าต่าง
เจาะบ้านโมเดิร์นลักเซอรี่

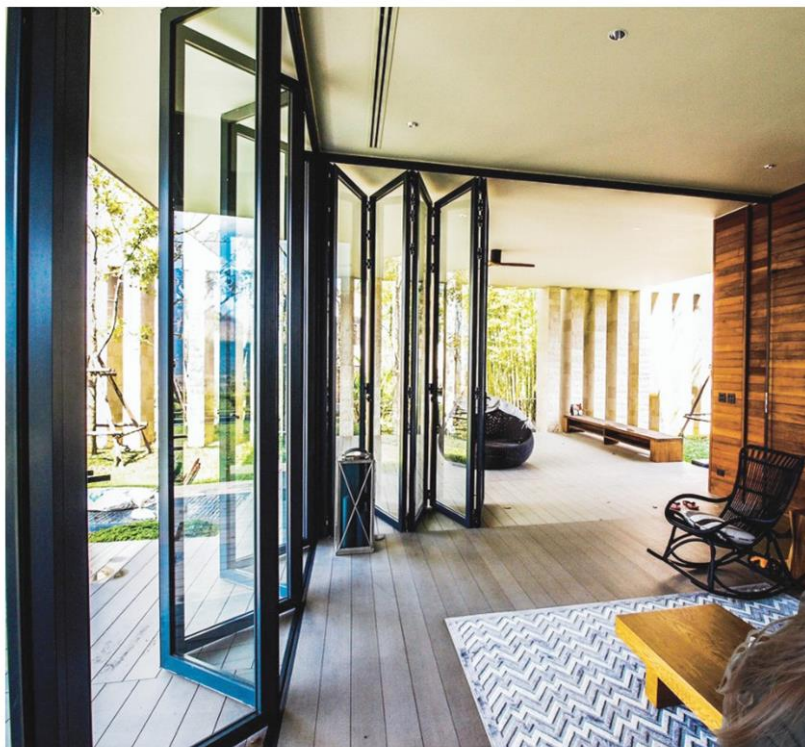
นายสันติ ศรีวิชาญกุล กรรมการ
ผู้จัดการใหญ่ บริษัท ซี.ที.ไอ. จำกัด เปิด
เผยว่า ปัจจุบันผู้บริโภคมักพฤติกรรมที่
เปลี่ยนไป ต้องการสินค้าทันสมัยและ
ตอบโจทย์การใช้ชีวิตประจำวันให้ง่าย
และสะดวกมากยิ่งขึ้น บริษัทร่วมกับ
พันธมิตรธุรกิจ Igloohome จากลิงคไปร์
พัฒนาสินค้าดิจิทัลดอร์ล็อก ตั้งเป้ายอด
ขาย 50,000-60,000 ชิ้นในปีนี้ และคาด
หวังรายได้ 500 ล้านบาท ภายใน 3 ปี
ทั้งนี้ ประเมินตลาดรวมมีความ
ต้องการใช้ดิจิทัลดอร์ล็อก 1 แสนชิ้น
แบ่งสัดส่วนระหว่างโครงการแนวราบ
40% กับคอนโดมิเนียม 60% ล่าสุด
ในช่วงไตรมาส 1/61 บริษัทมียอดขาย
แล้ว 10,000 ชิ้น ส่วนใหญ่ขายเข้า
ลูกค้าโครงการ โดยช่วง 9 เดือนของ
ปีนี้ต้องการผลักดันยอดขายผ่านลูกค้า
เจ้าของบ้าน หรือ end user เพิ่มขึ้น

รายละเอียดสินค้าใหม่ Igloohome
Smart Lock มีให้เลือก 3 รุ่น ได้แก่ รุ่น
Deabolt 02, Keybox และ Mortise
ในราคาเริ่มต้น 8,900-15,000 บาทรวม
บริการติดตั้ง ฟังก์ชันการใช้งานสะดวก
และง่ายดาย สามารถเปิด-ปิดได้ 3
ระบบ ทั้งแบบรหัส มือถือ และกุญแจ

“การใช้งานเปิด-ปิดผ่านแอปพลิเคชัน
มือถือเมื่ออยู่ใกล้ประตูโดยไม่ต้องใช้มือ
สัมผัส โดย pin code ส่งรหัสใช้งาน
ครั้งเดียวได้ในกรณีฉุกเฉิน นอกจากนี้
เราเป็นพันธมิตรกับ Airbnb สามารถ
จัดการ guest pin code ได้อย่าง
ง่ายดาย ติดตามรายละเอียดการเข้า
ออกบ้านได้ผ่านมือถือ นับว่ามีความ
ปลอดภัยสูงสุด” นายสันติกล่าว

นางสาวบุญชุลลา พุทธิพรมงคล
รองกรรมการผู้จัดการ บริษัท โกลด์
สตาร์เมททอล จำกัด เผยว่า บริษัทเป็น

วัสดุนวัตกรรมเทรนด์ชาขึ้น คุโตน-โกลด์สตาร์ฯแข่งลอนซ์สินค้า



เจ้าของนวัตกรรมตลาดอะลูมิเนียมครบ
วงจร ภายใต้แบรนด์ AB&W Innovation
โดยเข้าร่วมงานสถาปนิก'61 ซึ่งจัดขึ้น
ระหว่าง 1-6 พฤษภาคมนี้ ที่อิมแพ็ค
เจ็ทแคว้นะ ตั้งเป้ารายได้ในงาน 10
ล้านบาท และคาดว่าจะมีผู้เข้าเยี่ยมชม
1,000 ราย

สินค้าเด่นรุ่น “PANORAMA”
เป็นประตูและหน้าต่างรุ่นใหม่ จุดเด่น
ไม่บังวิวและทัศนียภาพรอบบ้าน เจ้าของ
บ้านสามารถเปิดมุมมอง 180 องศา
ตัวผลิตภัณฑ์เฟรมบาง 20 มิลลิเมตร
เพิ่มความปลอดภัยด้วยกระจกนิรภัย
สูญญากาศหนา 32 มิลลิเมตร ความ
ยาวหน้าบานสูงสุด 6 เมตร เหมาะกับ
บ้านแบบโมเดิร์นลักเซอรี่

ในบุทหน้าเสนอลินคักรุ่นอื่น ๆ ด้วย
อาทิ “WINSUITE” บานเพี้ยมและบาน
เลื่อนที่ต่อบานได้ไม่จำกัด, ระบบประตู

และหน้าต่าง “DUE2” ที่มี
คุณลักษณะพิเศษ สามารถ
ติดตั้งกับโครงสร้างเหล็ก
(steel structure) เป็นต้น

“บริษัทมีประสบการณ์
ในวงการประตูหน้าต่าง
อะลูมิเนียม 30 ปี กลุ่ม
ลูกค้าเป้าหมายเน้นเจาะ
ลูกค้าสถาปนิก เจ้าของ
บ้าน บริษัททอสังหาริมทรัพย์
และบริษัทรับสร้างบ้าน โดยมี
ทีม R&D พัฒนาการออกแบบ
และเทคโนโลยีให้มีคุณภาพ
มาตรฐานสากล ล่าสุดสินค้า
ที่ผลิตเทียบเท่ามาตรฐาน
ยุโรป คุณสมบัติช่วย
ควบคุมอุณหภูมิบ้านและ
อาคารช่วยประหยัดพลังงาน”
ปัจจุบัน โกลด์สตาร์เมท

ประชาชาติ ธุรกิจ

Prachachart Turakij
Circulation: 120,000
Ad Rate: 1,350

Section: First Section/พรีอเพอร์ดี

วันที่: จันทร์ 30 เมษายน - พุธ 2 พฤษภาคม 2561

ปีที่: 40

ฉบับที่: 5040

หน้า: 7(บนขวา)

Col.Inch: 70.79

Ad Value: 95,566.50

PRValue (x3): 286,699.50

คลิป: สีสี่

หัวข้อข่าว: วิสตุณวัตกรรมการเทรดชาชั่น คูโดส-โกลด์สตาร์ฯแข่งลอนซ์สินค้ำ



บิญชูล่า พุทธรมงคล

ทอลครองส่วนแบ่งตลาดติดอันดับ 1
ใน 5 ของงานประตูหน้าต่างที่ติดตั้ง
ในหมู่บ้านจัดสรรชื่อดังทั่วประเทศ
รวมถึงส่งออกอะลูมิเนียมเส้นตามสั่ง
ไปยังร้าน DIY ของออสเตรเลีย และ
อะลูมิเนียมเส้นสำหรับประตูหน้าต่างไป
ยังกลุ่มประเทศ CLMV ได้แก่ กัมพูชา
สปป.ลาว เมียนมา เวียดนาม