



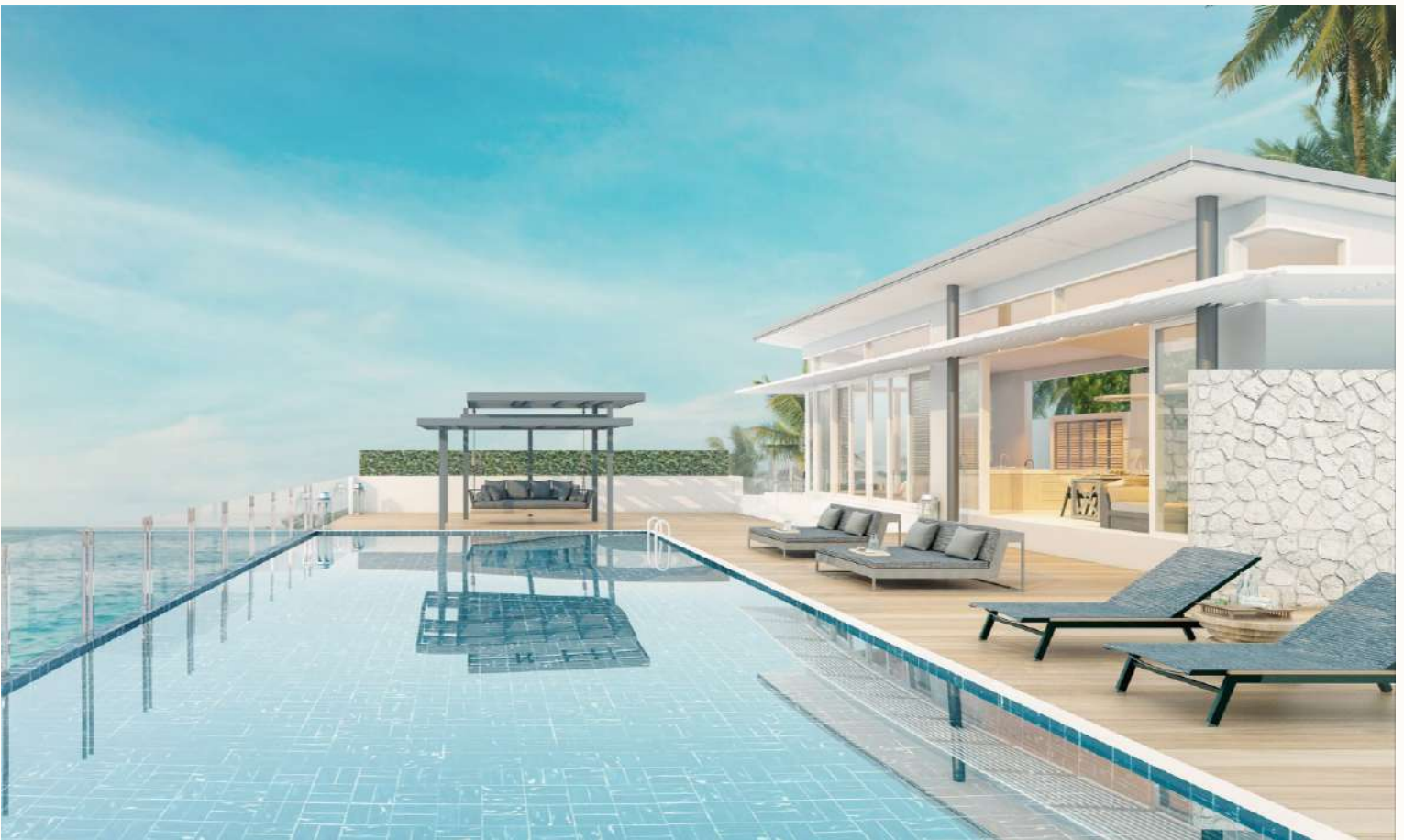
# HBA

---

# MAGAZINE

---

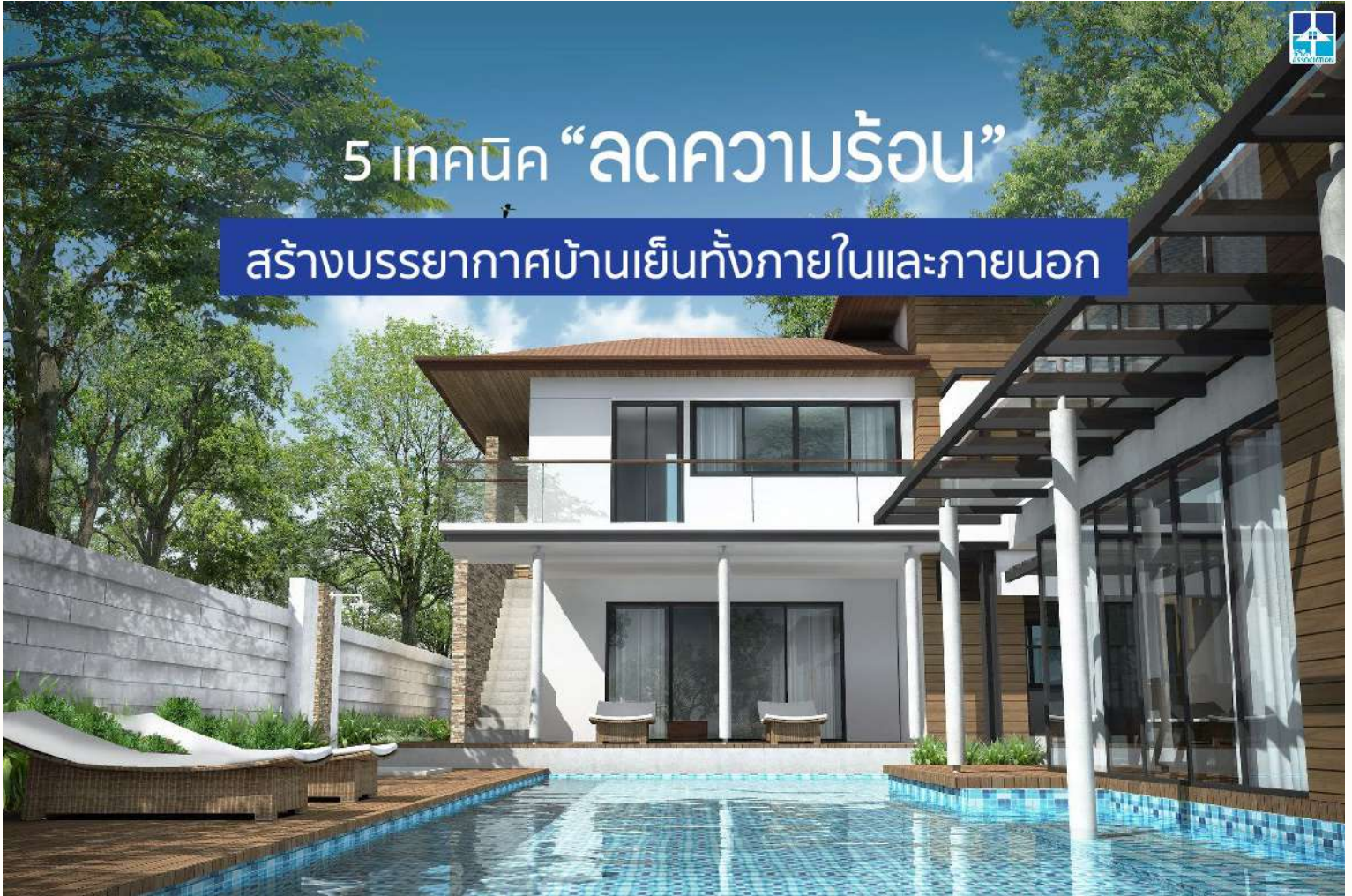
MAY 2021 | ISSUE 15



Home is the most right answer in every moment of life  
บ้านคือคำตอบที่ใช้ที่สุดในทุกช่วงชีวิต

- 5 วิธีลดความร้อน สร้างบรรยากาศบ้านเย็นทั้งภายในและภายนอก
- ทรึคนำรู้ สร้างบ้านสไตล์โมเดิร์นให้ตอบโจทย์การอยู่อาศัย

- เคล็ดลับสร้างบ้าน Contemporary Style บ้านร่วมสมัยทันสมัย
- 5 มาตรการสร้างบ้านปลอดภัยจากโควิดเมื่อใช้บริการบริษัทรับสร้างบ้าน



## 5 เทคนิค “ลดความร้อน”

### สร้างบรรยากาศบ้านเย็นทั้งภายในและภายนอก

คุณภาพของการอยู่อาศัยภายในบ้าน นอกจากปัจจัยด้านแบบบ้านที่สวยงาม ฟังก์ชันการใช้งานที่ครอบคลุม และการมีพื้นที่พักผ่อน พื้นที่ทำกิจกรรมสำหรับสมาชิกแล้ว เรื่องของบรรยากาศและอุณหภูมิภายในบ้านที่ทำให้อยู่อาศัยได้อย่างสุขและร่มเย็น ก็ถือว่าสำคัญ ทำให้บ้านเป็นบ้านสำหรับครอบครัว

ความร้อนที่เกิดขึ้นและส่งผลกระทบต่อการใช้ชีวิตในบ้าน แน่นอนว่ามาจากสาเหตุหลักอย่างสภาพอากาศของประเทศไทยที่อยู่ในพื้นที่เขตร้อนชื้น แต่สาเหตุรองที่แฝงอยู่คือ การออกแบบสร้างบ้านที่ไม่มีช่องเปิด ช่องระบายอากาศ ใช้วัสดุสร้างไม่เหมาะสม ไม่ช่วยสะท้อนหรือป้องกันความร้อน รวมทั้งการวางตำแหน่งบ้านในทิศทางที่รับแดดและความร้อนโดยตรง

มาดูกันว่าหากจะลดความร้อนเพื่อสร้างบรรยากาศบ้านให้เย็นสบายทั้งภายนอกและภายในบ้านนั้นทำได้อย่างไร เพื่อให้อยู่อาศัยได้สุขและสบาย

#### 1. ออกแบบบ้านให้มีระบบระบายอากาศได้ดี

การสร้างบ้านเพื่อลดความร้อนควรเริ่มต้นตั้งแต่การออกแบบบ้านที่คำนึงถึงการป้องกันความร้อน และการระบายอากาศให้ถ่ายเทได้อย่างสะดวก โดยออกแบบส่วนต่างๆ ดังนี้

- 🏠 ออกแบบบ้านให้มีช่องเปิดบริเวณใต้หลังคาและหน้าต่างเพื่อเปิดรับลมเย็นเข้าบ้าน

- 🏠 เมื่อเปิดรับก็ต้องมีช่องระบายเพื่อให้อากาศถ่ายเทสะดวก
- 🏠 เลือกทรงบ้านให้เหมาะสม เช่น รูปทรงสี่เหลี่ยมผืนผ้าที่มีความโปร่งจะสามารถเลี้ยงได้ทั้งแดดและลดความร้อน

#### 2. วางผังและตำแหน่งบ้านให้ถูกทิศทาง

บ้านที่มีพื้นที่ด้านยาววางในตำแหน่งที่ตั้งฉากกับทิศเหนือจะทำให้มีช่องเปิดที่รับลมเข้าบ้านมากขึ้น รวมทั้งการวางตำแหน่งบ้านในด้านที่แคบให้หันไปทางทิศตะวันตกก็จะช่วยลดพื้นที่รับแดดและความร้อนที่จะเข้าบ้านได้ ซึ่งในมุมด้านนี้ควรมีช่องเปิดที่น้อยที่สุดเพื่อกันความร้อนเข้าบ้าน

### 3. เลือกใช้สีทาบ้านช่วยลดความร้อน

สีทาบ้านมีหลายแบบ หลายประเภท และหลายเฉดสี การเลือกใช้ให้เหมาะสมควรดูที่คุณสมบัติของสีแต่ละประเภท

อย่างสีที่ใช้ช่วยลดความร้อนควรเลือกใช้โทนสีอ่อนสำหรับทาภายนอกอาคาร เพราะโทนสีอ่อนช่วยสะท้อนความร้อนได้อย่างดี และยังสามารถป้องกันความร้อนเข้าสู่อาคารได้อีกด้วย

ส่วนภายในบ้านก็ควรเลือกสีอ่อนที่เป็นโทนเย็นทาทั้งบริเวณเพดาน ผนังห้อง อย่างสีฟ้า สีครีม สีเทาอ่อน ซึ่งเป็นสีที่มีอิทธิพลต่ออารมณ์ความรู้สึกผู้อยู่อาศัย ยามเมื่อมองเห็นจะให้ความรู้สึกเย็นและสงบ

### 4. ปลุกไม้ใหญ่ให้ร่มเงาและสร้างความร่มรื่น

ในอาณาบริเวณรอบบ้านควรมีต้นไม้ใหญ่และพื้นที่สีเขียว จะช่วยสร้างบรรยากาศที่น่าอยู่ได้อย่างดี

โดยร่มเงาด้านไม้ใหญ่เป็นเหมือนเกราะกันความร้อนช่วยลดและกรองความร้อนที่จะเข้าสู่บ้าน ส่วนพื้นที่สีเขียวและสวนสวยๆ จะช่วยสร้างบรรยากาศบ้านให้ดูร่มรื่น ร่มเย็น และสดชื่น

ยามเมื่อสมาชิกใช้พื้นที่เพื่อพักผ่อนจะช่วยให้เกิดความผ่อนคลายหรือเมื่อคนภายนอกมองเข้ามาก็สะท้อนให้เห็นแต่ความเย็นสบาย

แต่การปลูกต้นไม้ใหญ่และการมีพื้นที่สวนในบริเวณบ้านควรมีการดูแลตัดเล็มกิ่งไม้ส่วนเกินและทำความสะอาดเศษใบไม้ต่างๆ ให้สะอาดอยู่เสมอ และที่สำคัญต้นไม้ไม่ควรตั้งอยู่ในทิศทางที่บังลมที่พัดผ่านเข้าบ้าน

### 5. ใช้วัสดุที่มีคุณสมบัติป้องกันและลดความร้อน

วัสดุผนังหลังคาควรเลือกใช้เป็นสีอ่อนเพื่อสะท้อนและลดการดูดซับแสง ส่วนพื้นที่ใต้หลังคานอกจากจะมีช่องเปิดแล้ว ควรเพิ่มฉนวนกันความร้อนเข้าไปด้วย

โดยฉนวนกันความร้อนมีหลายแบบ หลายประเภท เช่น ฉนวนใยแก้ว อลูมิเนียมฟอยล์ ไม้อัด นอกจากนี้ยังมีวัสดุที่เป็นเหมือนฉนวนกันความร้อนจากธรรมชาติอย่างไม้เถา ไม้เลื้อยที่ช่วยปกคลุมหลังคาและผนังบ้าน รวมถึงระแนงไม้ที่ช่วยป้องกันและกรองความร้อนได้อีกชั้นหนึ่ง



การหาวิธีช่วยลดความร้อนให้บ้านอย่างครอบคลุม ทั้งจากการออกแบบ การเลือกใช้วัสดุ และการตกแต่งเสริมด้วยร่มเงาด้านไม้ใหญ่หรือพื้นที่สีเขียว จะทำให้บ้านนั้นห่างไกลจากความร้อน ไม่ว่าจะพื้นที่ในบ้านหรือนอกบ้าน ช่วยให้ผู้อยู่อาศัยสามารถใช้ชีวิตในช่วงเวลาพักผ่อนได้อย่างสะดวกสบายไม่ว่าจะเวลาไหนก็ตาม 🏡



**โฟร์ดีเวลลอป เฮ้าส์**  
Creative home Building

- ◆ พื้นที่ใช้สอย 150 - 400 ตร.ม.
- ◆ ระบบโครงสร้างเทคโนโลยี Smart LIFE
- ◆ และระบบโครงสร้างสำเร็จรูป Easy System

ในเครือ โฟร์พัฒนากฤษ



บ้านระดับราคา **3** ล้านบาทขึ้นไป  
โทร. 02 570 5232

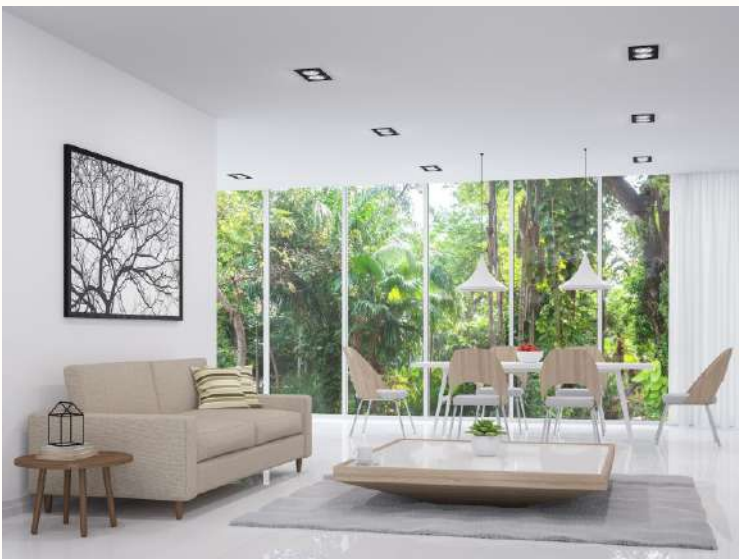


# ทริคนำรู้ สร้างบ้าน “สไตล์โมเดิร์น” ให้ตอบโจทย์การอยู่อาศัย



หากถามถึงแบบบ้านที่ผู้คนนิยมสร้าง ผลลัพธ์อันดับต้นๆ มักเป็นแบบบ้านสไตล์โมเดิร์น ด้วยลักษณะที่ดูโดดเด่นเป็นเอกลักษณ์ เรียบแต่สวยงามและให้ฟังก์ชันที่ตอบโจทย์ทุกการอยู่อาศัย

การสร้างบ้านสไตล์โมเดิร์นให้ได้บ้านสร้างเสร็จ เป็นไปอย่างที่สมาชิกต้องการ เจ้าของบ้านต้องคำนึงถึงปัจจัยอะไรบ้าง และต้องวางแผนอย่างไร วันนี้เรามีทริคนำรู้ สร้างบ้านสไตล์โมเดิร์นให้ตอบโจทย์การอยู่อาศัย มาฝากกัน



## บ้านโมเดิร์นตอบโจทย์ด้วยการใช้งานพื้นที่

ลักษณะเด่นของบ้านสไตล์โมเดิร์นที่ได้รับความนิยมอย่างมากรุนั้น ถือเป็นสไตล์บ้านที่มีความเรียบง่าย สวยงาม แต่ก็ยังแฝงไปด้วยความทันสมัย

ขณะเดียวกันการออกแบบก่อสร้างจะลดทอนรูปแบบที่ซับซ้อนลง โดยเน้นรูปทรงเรขาคณิตช่วยให้บ้านดูเป็นสัดส่วน สามารถใช้ประโยชน์พื้นที่ได้อย่างคุ้มค่ามากที่สุด

บ้านโมเดิร์นให้ความสำคัญกับไลฟ์สไตล์การใช้ชีวิต และให้ความสำคัญกับธรรมชาติของวัสดุและโครงสร้างมากกว่าการประดับตกแต่งที่เกินความจำเป็น

## ทริคสร้างบ้านสไตล์โมเดิร์นให้ตอบโจทย์

### 1. เลือกแบบบ้านให้เข้ากับสภาพอากาศ

ปัจจัยด้านอากาศของประเทศในเขตร้อนอย่างเมืองไทย ทำให้การออกแบบบ้านโมเดิร์นเน้นการยกเพดานสูง มีหน้าต่าง ช่องลม ช่องเปิด อยู่ทั่วบริเวณบ้าน

การมีช่องเปิดในการออกแบบบ้านจะช่วยระบายอากาศให้ถ่ายเทสะดวกทั้งจากภายนอกเข้าบ้าน และจากภายในออกนอกบ้าน จะช่วยลดความร้อนภายในบ้าน ทำให้บรรยากาศการอยู่อาศัยเป็นไปอย่างสุขสบาย ไม่อึดอัดหรืออู้อู้เกินไป

### 2. วางตำแหน่งบ้านเหมาะสมรับลมรับแสงธรรมชาติ

แม้เมืองไทยจะอยู่ในโซนพื้นที่เขตร้อน แต่ก็ยังมีลมธรรมชาติที่ช่วยระบายความร้อนให้ตัวบ้านได้

ดังนั้นการออกแบบบ้านควรคำนึงถึงตำแหน่งจัดวางบ้านให้หันสู่ทิศทางลมเพื่อรับลมเข้าบ้านอย่างทั่วถึง ขณะเดียวกันก็ควรวางตำแหน่งห้องต่างๆ ให้สัมพันธ์กับทิศทางแดด จะช่วยให้บรรยากาศบ้านดูน่าอยู่ และสมาชิกใช้พื้นที่ได้เต็มที่

### 3. เลือกวัสดุสร้างบ้านที่มีคุณสมบัติโดดเด่น

การสร้างบ้านมีหลายปัจจัยที่ส่งผลให้บ้านนั้นน่าอยู่ เช่น การเลือกวัสดุที่จะใช้สร้างบ้านควรมีคุณภาพ มีมาตรฐาน และมีคุณสมบัติที่ตรงกับวัตถุประสงค์การใช้งาน

หากต้องการให้บ้านเย็นควรใช้ผนังก่ออิฐหรือวัสดุทำผนังที่มีคุณสมบัติใช้เวลาถ่ายเทความร้อนนาน หรือเลือกสีทาบ้านที่มีคุณสมบัติไม่ทิ้งคราบ ทำความสะอาดได้ง่าย

### 4. แบบบ้านควรคำนึงถึงไลฟ์สไตล์ผู้อยู่อาศัยมาก่อน

หลายคนอาจชื่นชอบแบบบ้านจากรีวิวในนิตยสารบ้านหรือเว็บไซต์ตกแต่งบ้าน เมื่อรู้สึกชอบก็อาจนำแบบนั้นเป็น reference



สำหรับการออกแบบบ้านที่ตนเองจะสร้าง การใช้วิธีนี้อาจทำให้บ้านที่สร้างไม่ตรงตามความต้องการตามไลฟ์สไตล์ผู้อยู่อาศัย ส่งผลให้บ้านไม่ตอบโจทย์การใช้ชีวิตของแต่ละคนเท่าไรนัก

ดังนั้นหากจะสร้างบ้านทั้งที่ควรสร้างจากไลฟ์สไตล์ของผู้อาศัย พร้อมหาจุดกึ่งกลางของการออกแบบเพื่อให้ตอบรับความต้องการผู้อยู่อาศัยทุกคนมากที่สุด

### 5. มีพื้นที่สีเขียวไว้พักผ่อนและช่วยกันความร้อน

สิ่งที่ทำให้บ้านน่าอยู่ มีชีวิตชีวา นอกจากสมาชิกที่อยู๋อาศัยช่วยกันสร้างสีสันบรรยากาศแล้ว พื้นที่สวน ต้นไม้ใหญ่ และเสียงธรรมชาติ ก็มีส่วนทำให้บ้านนั้นมีชีวิตชีวา มีมุมให้สมาชิกได้นั่งพักผ่อนคลายหรือพักผ่อนร่วมกันได้ ที่สำคัญพื้นที่สวนที่มีต้นไม้ใหญ่จะเป็นเหมือนเกราะช่วยกันความร้อนได้อย่างดี ทำให้บ้านเย็นและร่มรื่น

บ้านสไตล์โมเดิร์นเป็นแบบบ้านที่ตอบโจทย์เจ้าของบ้านส่วนใหญ่ ด้วยแบบที่เอื้อกับสภาพอากาศ การก่อสร้างไม่ยุ่งยาก และสามารถใช้ประโยชน์ได้คุ้มค่า แต่การเลือกแบบบ้านควรทำโดยนำข้อมูลของผู้อยู่อาศัยและความต้องการที่แต่ละคนอยากได้ปรึกษาทีมออกแบบมืออาชีพ เพื่อให้ได้บ้านที่น่าอยู่สำหรับทุกคนอย่างแท้จริง 🇹🇮



บริษัท ดีไซน์ 304 จำกัด  
935 New Rama 9 Road, Suanluang, Suanluang, Bangkok 10250  
Tel. 02-720-3551-2 Fax. 02-718-2606 Email: design304co.th@gmail.com  
www.design304.co.th



DESIGN 304

รังสรรค์บ้านสวย

บริการและวางใจใส่ทุกขั้นตอนในกระบวนการบ้านด้วยประสบการณ์และทีมงานมืออาชีพ  
Tel. 02-720-3551-2



# เคล็ดลับสร้างบ้าน “Contemporary Style”

## บ้านร่วมสมัยกลิ่นอายอดีต



สำหรับผู้ชื่นชอบบ้านบรรยากาศอบอุ่นมีชีวิตชีวาและอบอวลด้วยกลิ่นอายของความเป็นอดีตท่ามกลางการออกแบบบ้านที่ดูทันสมัยแน่นอนว่า Contemporary Style จะเป็นผลลัพธ์ที่ตรงกับความต้องการมากที่สุด

แต่การสร้างบ้าน Contemporary Style มีรายละเอียดมากมาย กว่าที่จะได้บ้านสวยตรงปกตรงแบบที่เจ้าของบ้านต้องการสักหลังต้องเตรียมความพร้อมและคำนึงถึงปัจจัยต่างๆ ซึ่งจะมีอะไรบ้างนั้นมาดูกัน

### บ้าน Contemporary Style เอกลักษณะร่วมสมัย

การตกแต่งบ้านตามสไตล์ Contemporary เป็นรูปแบบการผสมผสานแนวทางการตกแต่งในสไตล์โมเดิร์นและคลาสสิกเข้าไว้ด้วยกันอย่างลงตัว

ความโดดเด่นของบ้านสไตล์นี้จะเน้นที่ฟังก์ชันการใช้งานมากกว่าเน้นความหรูหราเกินจำเป็น ทำให้บ้านสามารถตอบรับการใช้ชีวิตผู้อาศัยอย่างครอบคลุม

ส่วนบรรยากาศบ้านมีความร่วมสมัยของกลิ่นอายอดีตและปัจจุบันให้ความรู้สึกมีชีวิตชีวาและไม่น่าเบื่อ สามารถอยู่อาศัยได้ยาวนานในทุกยุคทุกสมัย



## ลักษณะเด่นบ้านร่วมสมัย Contemporary Style

### 1. เน้นการออกแบบเรียบง่าย

การออกแบบบ้านสไตล์ Contemporary มีการออกแบบเรียบง่าย ประยุกต์รูปทรงเรขาคณิตมาใช้อย่างทรงสี่เหลี่ยม วงกลม และเส้นสายมาออกแบบ

ทำให้การก่อสร้างไม่ยากและไม่มีความซับซ้อนมากนัก ส่งผลให้ตัวบ้านมีพื้นที่มากขึ้นและถูกใช้งานได้อย่างคุ้มค่า เรียกว่าการออกแบบบ้านนี้จะเน้นที่ไลฟ์สไตล์คนอาศัยเพื่อการใช้งานจริงมากกว่าการตกแต่งหรูหราเกินไป

### 2. เน้นความเป็นธรรมชาติของการออกแบบและวัสดุ

บ้านสไตล์นี้มักมีการนำวัสดุธรรมชาติอย่าง ไม้ ไม่ว่าจะเป็นไม้จริงหรือไม้เทียมมาใช้ตกแต่ง ทั้งใช้เป็นส่วนประกอบตัวบ้านและเฟอร์นิเจอร์

ทำให้บ้านมีการผสมผสานความเป็นธรรมชาติเข้าไปอย่างลงตัว สร้างบรรยากาศของความเป็นชีวิตชีวาและเป็นกันเอง เสริมให้การอยู่อาศัยเต็มไปด้วยความอบอุ่น

### 3. เน้นโทนสีสบายตา

การออกแบบและตกแต่งบ้านสไตล์นี้ส่วนใหญ่มักใช้สีโทนเดียวกันคลุมทั้งหลัง หรือเน้นเป็นสีโทนอ่อนๆ สว่างๆ แล้วตัดเส้นสายด้วยสีเข้ม

ตัวอย่างสีที่นิยมใช้ เช่น สีขาว สีครีม สีเทา และสีน้ำตาล หรือสีเอิร์ธโทน ทำให้บ้านโดยรวมดูเรียบง่าย ให้ความรู้สึกสบายตา สบายใจ สร้างบรรยากาศของความอบอุ่นที่อบอุ่นทั่วทุกมุมบ้าน

### 4. เน้นทรงหลังคาที่สอดคล้องกับตัวบ้าน

การออกแบบบ้านสไตล์ Contemporary มีความใกล้เคียงกับบ้านสไตล์โมเดิร์น แต่ก็ยังมีสิ่งที่ทำให้บ้าน 2 สไตล์นี้แตกต่างกันอย่างชัดเจนคือ ทรงหลังคาที่ใช้

โดยบ้านสไตล์โมเดิร์นส่วนใหญ่จะเลือกใช้หลังคาเป็นทรงเรียบแบน ขณะที่บ้านสไตล์ Contemporary มักใช้หลังคาทรงปั้นหย่าหรือทรงจั่ว ทำให้ตัวบ้านมีความละมุนอบอุ่น ไม่ดูแข็งกระด้างจนเกินไป

### 5. เน้นบรรยากาศที่ร่ำล้อมด้วยธรรมชาติ

มากกว่าความอบอุ่นและผ่อนคลายที่ได้จากตัวบ้านแล้ว สำหรับการตกแต่งบ้านสไตล์ Contemporary ให้ได้บรรยากาศน่าอยู่มากยิ่งขึ้น มักมีการเสริมส่วนของสวนรอบบ้านที่ตกแต่งด้วยต้นไม้เขียวขจี และดอกไม้แต่งแต้มสีสัน

โดยธรรมชาติจะช่วยเสริมให้ตัวบ้านดูโดดเด่นไปพร้อมๆ กับบรรยากาศโดยรวมที่อบอุ่นเป็นกันเอง สร้างความน่าพักผ่อนอาศัยมองจากภายนอกก็ยังน่ามอง ให้ความสดชื่นมีชีวิตชีวา ไม่ว่าจะอยู่มุมไหนก็ผ่อนคลายทั่วทุกมุม



การสร้างบ้านโดยเลือกบ้าน Contemporary Style ถือเป็นแบบบ้านที่ได้รับความนิยมในอันดับต้นๆ ไม่แพ้แบบบ้านสไตล์อื่นๆ

ดังนั้นหากการสร้างบ้านเป็นไปโดยเจ้าของบ้านได้คำนึงถึงส่วนประกอบต่างๆ และจุดเด่นของสไตล์นี้ที่บ้านต้องมีแล้ว พร้อมประยุกต์กับความต้องการของสมาชิก ก็ควรบอกความต้องการกับผู้ออกแบบอย่างชัดเจนเพื่อให้ได้บ้านที่มีสไตล์ตามต้องการและฟังก์ชันครบตามการใช้งาน

ที่สำคัญควรเลือกทีมสร้างบ้านที่มีความเป็นมืออาชีพ และเชี่ยวชาญการสร้างบ้านสไตล์นี้ จะช่วยให้ได้บ้านสวยตรงปก และอยู่อาศัยได้อย่างสุขสบายทั้งปัจจุบันและในอนาคต 🏡



## 5 มาตรการ “สร้างบ้านปลอดภัยจากโควิด”

### เมื่อใช้บริการบริษัทรับสร้างบ้าน



เมื่อการแพร่ระบาดของโควิด-19 กลับมาอีกครั้งและดูจะส่งผลกระทบยาวนานกว่าที่ผ่านมา ทำให้โปรเจกต์สร้างบ้านของหลายคนต้องชะงัก ด้วยเหตุผลต่างๆ ทั้งสถานการณ์เศรษฐกิจ ภาวะดอกเบี้ยเงินกู้ ความยาวนานของการแพร่ระบาด รวมถึงมาตรการป้องกันความปลอดภัยสำหรับขั้นตอนการก่อสร้าง

เพื่อให้เจ้าของบ้านมั่นใจและวางใจในความปลอดภัย เหล่าบริษัทรับสร้างบ้านต่างๆ จึงมีมาตรการสำคัญๆ ต่างๆ เพื่อรักษามาตรฐานงานสร้างให้ปลอดภัยจากไวรัสโควิด-19 มากที่สุด จะมีอะไรบ้าง ลองไปดูกัน



**5 มาตรการสร้างบ้านปลอดภัยจากโควิดเมื่อใช้บริการรับสร้างบ้าน**  
ความได้เปรียบของผู้ที่ใช้บริการบริษัทรับสร้างบ้านคือความครบและจบในที่เดียว ไม่ว่าจะเป็นเรื่องของการงานสร้างบ้าน หรือบริการเสริม โดยทางบริษัทให้ความสำคัญกับความปลอดภัยทั้งกับเจ้าของบ้านเองและทีมงานทุกคนด้วยการดำเนินการต่างๆ ดังนี้

#### 1. ฉีดพ่นทำน้ายาฆ่าเชื้อ

โดยบริษัทรับสร้างบ้านมีการวางมาตรการเพื่อร่วมลดและป้องกันการแพร่ระบาดของโควิด-19 ด้วยการทำความสะอาดพร้อมฉีดพ่นน้ำยาฆ่าเชื้อไวรัสภายในพื้นที่และรอบบริเวณของตัวที่ตั้งบริษัท เพื่อความปลอดภัยเมื่อลูกค้าเข้ามาติดต่อวางแผนในการสร้างบ้าน



## 2. สวมหน้ากาก เว้นระยะห่าง

ทางบริษัทรับสร้างบ้านมักเคร่งครัดกับการกำหนดให้พนักงานและทีมงานก่อสร้างสวมหน้ากากอนามัย พร้อมการเว้นระยะห่าง ลดการล้อมวงใกล้ชิดกัน และใช้เจลแอลกอฮอล์ทำความสะอาดมือทั้งในโซนออฟฟิศและไซต์งาน

## 3. จัดให้มีจุดคัดกรอง

มีการจัดตั้งจุดคัดกรองไว้บริเวณประตูเข้าออฟฟิศและไซต์งานทุกจุด พร้อมทั้งห้ามมิให้ผู้ที่ไม่เกี่ยวข้องกับการทำงาน หรือมีภาวะสูงเสี่ยงต่อการติดเชื้อและการระบาดของไวรัส หรือผู้ที่มีไข้สูงเกิน 37.5 องศาเซลเซียส เข้าพื้นที่โครงการโดยเด็ดขาด



## 4. เพิ่มความถี่ในการทำความสะอาดจุดสัมผัสเสี่ยงต่างๆ

โดยทางบริษัทจะมีการจัดให้เพิ่มรอบการทำความสะอาดและฆ่าเชื้อบริเวณจุดเสี่ยงต่างๆ ภายในอาคารอย่างทั่วถึงและถี่ขึ้น ไม่ว่าจะเป็นบริเวณลิฟต์โดยสาร ราวบันได มือจับประตู และพื้นที่บริเวณห้องน้ำเพื่อลดความเสี่ยง



## 5. กำหนดให้ทีมงานปฏิบัติตามมาตรการอย่างเคร่งครัด

โดยกำหนดให้พนักงาน ทีมช่าง วิศวกร สถาปนิก เซลล์ คนงานก่อสร้างและผู้ที่เกี่ยวข้องกับงานสร้างบ้านให้ปฏิบัติตามแนวทางป้องกันตนเองของกรมควบคุมโรคอย่างเคร่งครัด

หากพบผู้มีอาการต้องสงสัยมีการติดตามอาการอย่างเคร่งครัด โดยรีบตรวจรักษาอาการกับแพทย์ กักตัว และงดการใกล้ชิดกับผู้ร่วมงานคนอื่นๆ ตามระยะเวลาที่กำหนด



โดยการกำหนดมาตรการเพื่อป้องกันการแพร่ระบาดของไวรัสโควิด-19 ที่บริษัทรับสร้างบ้านใช้นั้นจะช่วยให้ผู้กำลังจะสร้างบ้านอุ่นใจในความปลอดภัย รวมทั้งทีมงานผู้ปฏิบัติงานเองก็มั่นใจในการให้บริการ

เพื่อให้ได้บ้านที่ปลอดภัยมีมาตรฐานงานสร้างที่ถูกหลักสากล และมีมาตรฐานการป้องกันความปลอดภัยที่ถูกต้องตามแนวทางของกรมควบคุมโรค 🇹🇭

# 11 แบบบ้านสวย

โดดเด่นด้วยการออกแบบพื้นที่ใช้สอยอย่างลงตัว



แบบบ้าน Contemporary 18



แบบบ้าน STC-201



แบบบ้าน EMPEROR



แบบบ้าน Luxury Home 08



แบบบ้าน พรรณพ



แบบบ้าน G-210



แบบบ้าน Sydney



แบบบ้าน M026



แบบบ้าน POEM



แบบบ้าน RH-CT.2005



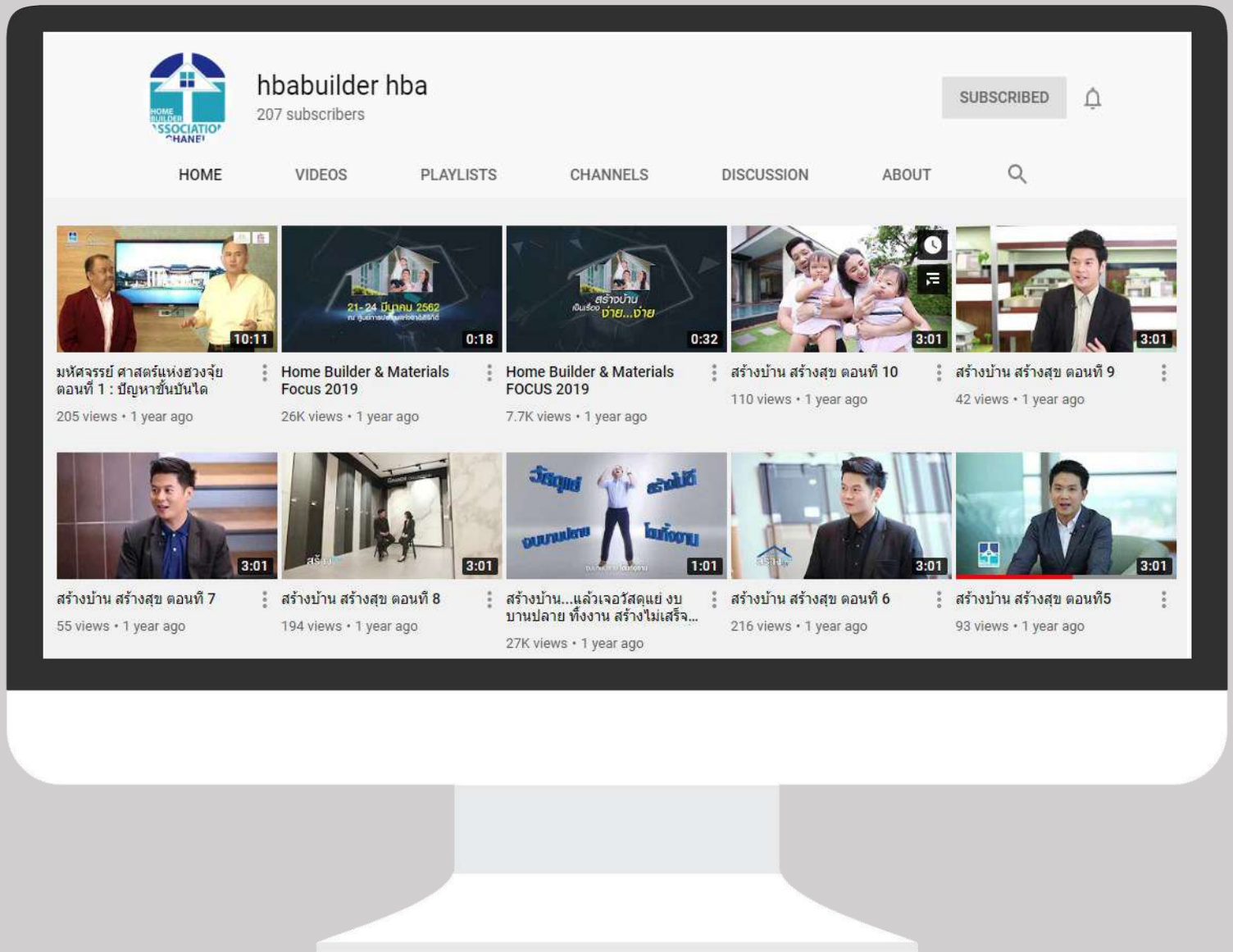
แบบบ้าน C001



สแกน QR Code  
ข้อมูลแบบบ้านเพิ่มเติม



# HBA Channel



Youtube : [www.youtube.com/homebuilderclub](http://www.youtube.com/homebuilderclub)



สแกน QR code  
เพื่อดูคลิปต่างๆ ของ  
สมาคมธุรกิจรับสร้างบ้าน

E-Magazine  
เพื่อการสร้างบ้านกับมืออาชีพ  
จัดทำโดย



สมาคมธุรกิจรับสร้างบ้าน  
[www.hba-th.org](http://www.hba-th.org)

Facebook : [www.facebook.com/homebuilderclub](http://www.facebook.com/homebuilderclub)

Youtube : [www.youtube.com/homebuilderclub](http://www.youtube.com/homebuilderclub)

โทร : 0-2570-0153, 0-2940-2744