



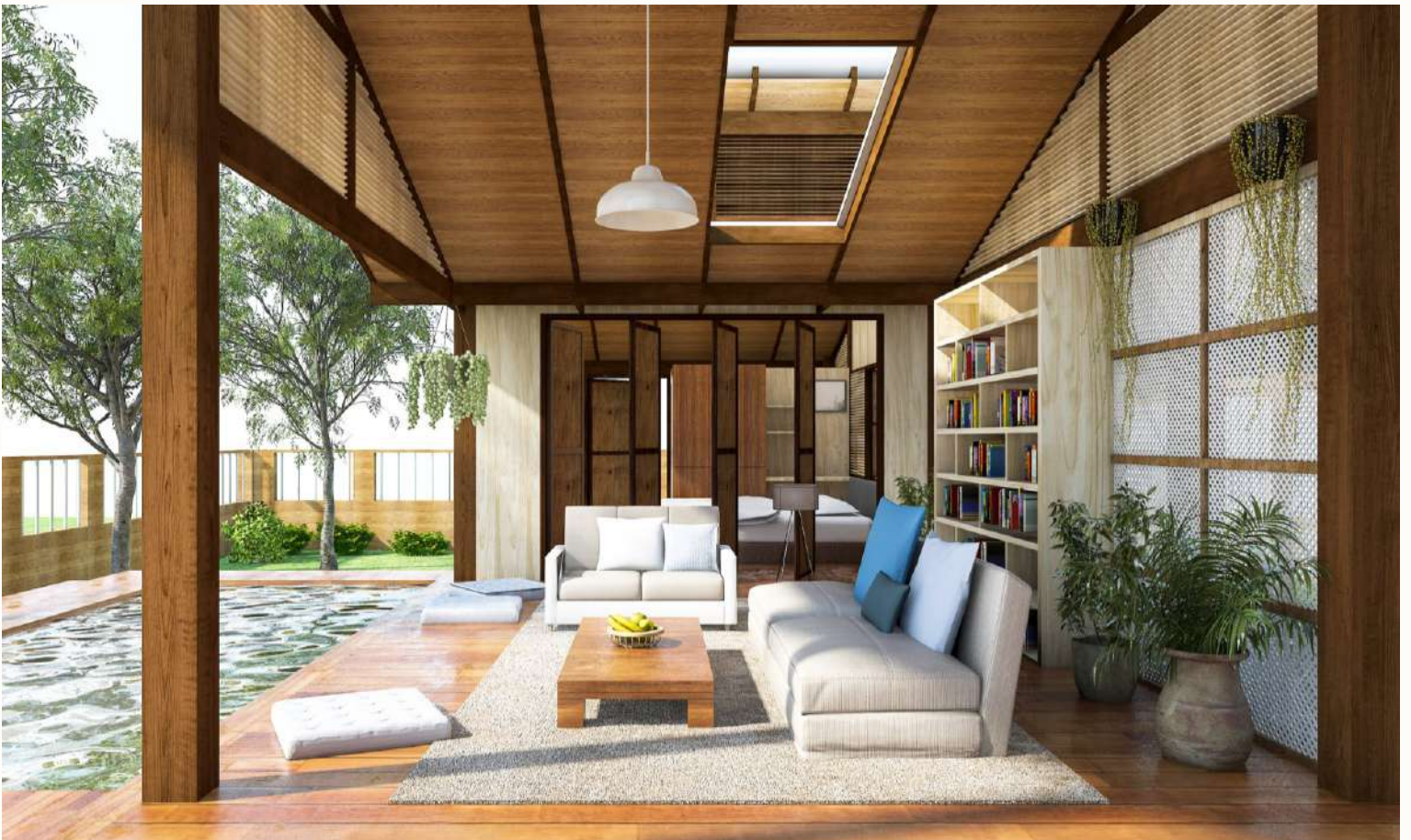
# HBA

---

## MAGAZINE

---

AUGUST 2021 | ISSUE 18



Home...makes relaxation really exist  
บ้าน...ทำให้การพักผ่อนมีอยู่จริง

- เทคนิคแต่งบ้าน Natural Style สร้างบรรยากาศกลมกลืนกับธรรมชาติ
- 6 ขั้นตอนเตรียมพร้อม เมื่อติดต่อธนาคารเรื่องงบสร้างบ้าน

- 8 ทรักดูแลสระว่ายน้ำให้เหมือนใหม่มาใช้ทุกเวลา
- เทคนิคสร้างพื้นที่ตากผ้าให้อยู่เย็นสบายห่างไกลความร้อน

สนับสนุนโดย : บริษัท เนเจอร์โฮม จำกัด | กลุ่มบริษัท ฑู บิวตี้ | บริษัท ริชชีเฮาส์ จำกัด



## เทคนิคแต่งบ้าน Natural Style

สร้างบรรยากาศกลมกลืนกับธรรมชาติ

การแต่งบ้านสไตล์ Natural คือ การหยิบเอาวัสดุธรรมชาติมาใช้งานตกแต่ง ทำให้บ้านสวย อบอุ่นและอบอุ่นไปด้วยกลิ่นอายธรรมชาตินั่นเอง ช่วยให้ผู้อยู่อาศัยผ่อนคลาย ซึ่งเหมาะอย่างยิ่งในช่วงโควิด-19 รุมล้อมจนแทบไม่กล้าก้าวเท้าออกจากบ้าน

ในเมื่อออกไปหาธรรมชาติไม่ได้ เราก็นำพาธรรมชาติเข้ามาอยู่ในบ้านเสียเลย เพื่อเพิ่มพลังบวกให้มีแรงต่อสู้กับโรคระบาดต่อไป เทคนิคง่ายๆ จะมีอะไรบ้าง ตามอ่านกันได้เลย

### 1. ใช้โทนสีธรรมชาติตกแต่งผนัง

ผนังเป็นพื้นที่ส่วนที่มากที่สุดในบ้าน ลองเปลี่ยนสีเป็นโทนสีธรรมชาติ เช่น ครีม สีทองฟ้า สีใบไม้แห้ง ใบไม้สด และใช้สีแบบด้านแทนสีแบบมัน ก็จะเปลี่ยนบรรยากาศห้อง ช่วยให้รู้สึกผ่อนคลาย สงบและได้พักผ่อน เหมือนได้อยู่ท่ามกลางธรรมชาติ

### 2. ใช้ไม้หรือโทนสีไม้ตกแต่งพื้น

สัมผัสจากการเหยียบพื้นไม้นั้นให้ความรู้สึกเป็นธรรมชาติ และมีรสนิยม อีกทั้งไม้ยังเป็นวัสดุที่คลาสสิกเหนือกาลเวลา แต่การใช้ไม้จริงมีข้อจำกัดเรื่องการดูแลรักษาที่ยาก แต่ด้วยเทคโนโลยีปัจจุบันนี้ เราสามารถเลือกใช้วัสดุทดแทนได้ เช่น ลามิเนต

กระเบื้องยางลายไม้ หรือ ไฟเบอร์ซีเมนต์สำหรับภายนอก ซึ่งดูแลรักษาง่าย ไม่ต้องกังวลเรื่องปลวก และยังให้บรรยากาศความอบอุ่นเป็นธรรมชาติอีกด้วย





### 3. ตกแต่งเน้นความแตกต่างของพื้นผิว

ธรรมชาติคือความลงตัวของความแตกต่าง ไม่จำเป็นต้องเรียบ ไม่ต้องเท่ากัน ไม่ต้องเหมือนกัน นี่คือเสน่ห์เฉพาะตัว ดังนั้นลองเติมของตกแต่งบ้านหรือเฟอร์นิเจอร์ ที่มีพื้นผิว (Texture) หรือ ลวดลายเลียนแบบธรรมชาติที่มีเพียงชิ้นเดียวในโลก มาแทนที่การใช้พลาสติกผิวเรียบ เช่น ลายจากผ้าฝ้ายย้อม ลวดลายของหินจากธรรมชาติ เราก็จะได้ความงามที่แตกต่างเฉพาะตัว

### 4. เพิ่มพื้นที่สีเขียวให้กับบ้าน

สีเขียว สีจากธรรมชาติ เป็นสีที่ทำให้เราผ่อนคลายที่สุด ดังนั้นหัวใจสำคัญของการแต่งบ้าน Natural Style จึงขาด “พื้นที่สีเขียว” ไม่ได้ ซึ่งนอกจากการนำต้นไม้เล็ก ใหญ่ เข้ามาตกแต่งบ้านเพิ่มความสดชื่นแล้ว เรายังสามารถตกแต่งบ้านด้วยเฟอร์นิเจอร์ หรือสิ่งของเครื่องใช้ด้วยสีโทนเขียวแซมลงไป จะเติมมากหรือน้อยก็แล้วแต่โอเคดีหรือความชอบของเจ้าบ้านแต่ละคนเลย

### 5. เลือกใช้วัสดุจากธรรมชาติมาตกแต่งบ้าน

การเลือกใช้วัสดุจากธรรมชาติมาตกแต่งบ้าน ควรหลีกเลี่ยงของที่ทำร้ายธรรมชาติด้วย เช่น การใช้เฟอร์นิเจอร์ไม้จริง ซึ่งเป็นไม้ที่ปลูกขึ้นมาเพื่อทำเฟอร์นิเจอร์โดยเฉพาะ ลดการตัดไม้ในป่าธรรมชาติ ไม่ต้องกังวลว่าจะเป็นการทำร้ายธรรมชาติ

หากอยากตกแต่งบ้านด้วย เขากะทิง เขากวาง ปัจจุบันมีวัสดุทดแทนที่ทำออกมาแล้วสวยไม่น้อยไปกว่าของจริงจากธรรมชาติ

### 6. ตกแต่งบ้านด้วยแจกันขวดแก้ว

แก้วโปร่งแสง แม้จะเป็นอุปกรณ์ที่มนุษย์สร้างขึ้น แต่สามารถเข้ากันได้กับการตกแต่งแบบ Natural Style อย่างลงตัว แจกันใสใบใหญ่ที่หาต้นไม้มาใส่ หรือการตกแต่งบ้านด้วยสวนขวด จะยิ่งทำให้บ้านดูสว่าง เปิดโล่ง เหมือนได้อยู่ใกล้ชิดธรรมชาติ และสวยได้ง่ายอย่างไม่น่าเชื่อ



### 7. ตกแต่งบ้านด้วยรูปธรรมชาติหรือภาพนอยส์

โทนสีธรรมชาติมักจะเป็นโทนสีอบอุ่น ไม่จัดจ้าน ดังนั้นการเลือกภาพถ่ายมาใช้ตกแต่งบ้านให้เป็น Natural Style ควรเป็นภาพแนวธรรมชาติ ใช้สีนอยส์ เช่น ภาพที่ใช้สีจากธรรมชาติ ภาพโทนขาวดำ ภาพซีเปีย จะทำให้การแต่งบ้านกลมกลืนกัน

### 8. ตกแต่งบ้านด้วยกลิ่นหอมของธรรมชาติ

“กลิ่น” มีผลต่อบรรยากาศไม่น้อยไปกว่าการมองด้วยตา กลิ่นที่ให้ความรู้สึกสดชื่น สะอาด และผ่อนคลาย สร้างความประทับใจ ตั้งแต่ก้าวแรก ซึ่งเราสามารถออกแบบผ่านกลิ่นได้ ด้วยอุปกรณ์ในการตกแต่งด้านกลิ่นหอมหลากหลายรูปแบบ อาทิ เทียนหอม ก้านน้ำหอม เครื่องพ่นไอน้ำที่ผสมน้ำหอมในตัว โดยมีเคล็ดลับความหอมแบบธรรมชาติ คือ ใช้กลิ่นหอมอ่อนๆ แต่น้อยๆ จะช่วยให้ดูมีเสน่ห์ และหายใจปลอดโปร่งด้วย

สำหรับคนที่หลงใหลในเสน่ห์ของบ้านแนว Natural Style อยากรู้ได้บ้านที่กลมกลืนกับธรรมชาติ แต่อาจจะไม่สันทัดในการจัดตกแต่ง หรือออกแบบบ้านเอง ลองปรึกษา บริษัทรับสร้างบ้าน ซึ่งมีหลายบริษัท ทั้งรับสร้างบ้าน กรุงเทพฯ และในต่างจังหวัด เพื่อให้ได้บ้านสวย ถูกใจ มีความกลมกลืนกับธรรมชาติ อีกทั้งยังมีการก่อสร้างได้มาตรฐาน และดูแลทุกขั้นตอนจนกระทั่งส่งมอบบ้านสวยถึงมือ🏡



NH 941 | YUUTA



094 453 2245



naturalhomebuilder



Natural Home รับสร้างบ้านบนที่ดิน



02 991 8338



NH 940 | YUKA



## 6 ขั้นตอนเตรียมพร้อม เมื่อติดต่อธนาคารเรื่องงบประมาณสร้างบ้าน

การสร้าง “บ้าน” ของตัวเอง เป็นแผนการใหญ่ที่ผูกพันภาระหลายสิบปี และต้องใช้เงินก้อนเป็นจำนวนมาก ซึ่งหากเราต้องการกู้เงินจากสถาบันการเงินก็จะมีรายละเอียดและขั้นตอนมากกว่าการซื้อบ้านสำเร็จ เพราะเจ้าของบ้านต้องดำเนินการแต่ละขั้นตอนด้วยตัวเอง แต่ทั้งนี้ทั้งนั้นหากเรารู้ตัวและเตรียมพร้อมล่วงหน้า ก็ไม่ใช่เรื่องยากอย่างที่คิด

### 1. สำรวจตัวเอง วางงบประมาณการสร้างบ้าน

เพื่อให้การวางงบประมาณสร้างบ้านสอดคล้องกับสถานภาพการเงินของตัวเอง ขั้นตอนแรกคือสำรวจฐานะทางการเงินตัวเอง ทั้งรายรับ รายจ่าย หนี้สินที่มีอยู่แล้ว เพื่อคำนวณความสามารถในการผ่อนบ้านรายเดือน ซึ่งจะทำให้เราทราบได้ว่างบประมาณในการสร้างบ้านของเรานั้นจะใช้เท่าไร สำหรับอะไรบ้าง

### 2. สำรวจที่ดิน

เพื่อให้ง่ายต่อการขออนุญาตก่อสร้าง และขอกู้เงินกับธนาคาร ชื่อโฉนดที่ดินควรเป็นชื่อเดียวกับผู้ที่จะก่อสร้าง ดังนั้นควรจัดการโอนกรรมสิทธิ์ให้เรียบร้อยก่อน เพื่อลดความยุ่งยากด้านเอกสาร จากนั้นสำรวจขนาดที่ดินและข้อกำหนดผังเมืองในเขตที่ตั้งของที่ดิน เพื่อดำเนินการก่อสร้างที่ไม่ขัดต่อกฎหมายผังเมือง

### 3. หาแบบบ้าน

บ้านเป็นสิ่งปลูกสร้างที่มีความคงทนถาวร ดังนั้นก่อนการก่อสร้างจึงต้องพิถีพิถันในการเลือกแบบบ้าน ขนาดบ้าน และฟังก์ชันการใช้งานที่เหมาะสมกับการใช้ชีวิตของเรา เหมาะสมกับสภาพแวดล้อมที่ดิน โดยแบบบ้านนั้นต้องมีสถาปนิกและวิศวกรควบคุมงาน เช่น รับรอง การหาแบบบ้านนั้นมีหลายช่องทาง ดังนี้

- 🏠 จ้างสถาปนิกหรือบริษัทรับออกแบบบ้าน
- 🏠 บริษัทรับสร้างบ้าน ซึ่งมีแบบบ้านมาตรฐาน บริการปรับแบบจากแบบบ้านมาตรฐาน รวมถึงบริการออกแบบบ้านตามต้องการ ทำให้เจ้าของบ้านมีทางเลือกมากขึ้นในการตัดสินใจเลือกบ้านพักอาศัย



#### 4. ขออนุญาตก่อสร้างบ้าน

การขออนุญาตก่อสร้างบ้านให้ติดต่อที่สำนักงานเขต ที่ว่าการอำเภอ หรือ อบต. ที่จะขออนุญาตก่อสร้างบ้าน ซึ่งในการยื่นเรื่องขอจะต้องมีเอกสารดังนี้

- 🏠 โฉนดที่ดิน หากผู้ที่จะสร้างบ้านไม่ใช่เจ้าของที่ดิน จะต้องมียุทธศาสตร์การยินยอมให้สร้างบ้านในที่ดินจากเจ้าของ
- 🏠 แบบบ้านที่มีสถาปนิกและวิศวกรควบคุมงานเซ็นรับรอง
- 🏠 ใบอนุญาตก่อสร้างจากสำนักเขต หรือ อบต.
- 🏠 แบบก่อสร้างที่จัดเตรียมโดยสถาปนิกและวิศวกร
- 🏠 เอกสารแสดงการเป็นผู้ควบคุมงานก่อสร้าง ซึ่งต้องเป็นวิศวกร และส่วนมากผู้ออกแบบมักจะเซ็นเป็นผู้ควบคุมงานในตอนยื่นขออนุญาตก่อสร้าง

#### 5. ใช้บริการบริษัทรับสร้างบ้าน

ควรเลือกบริษัทรับสร้างบ้าน ที่มีความเชี่ยวชาญ สามารถตรวจสอบคุณภาพการทำงานได้ มีใบอนุญาตดำเนินงานที่เป็นไปตามมาตรฐาน โดยเกณฑ์การคัดเลือกนั้น นอกจากเรื่องฝีมือ ความรับผิดชอบ และราคาที่เหมาะสมแล้ว ควรเลือกที่มีการแบ่งจ่ายงวดงานสอดคล้องกับธนาคารมากที่สุด เพื่อให้เกิดสภาพคล่องระหว่างสร้างบ้าน และลดการจ่ายเงินสำรองของผู้ว่าจ้าง

ที่สำคัญคือบริษัทรับสร้างบ้านส่วนใหญ่มีบริการครบวงจร แม้แต่เรื่องการติดต่อธนาคาร บริษัทรับสร้างบ้านบางแห่งก็มีให้บริการและเดินเรื่องเอกสารต่างๆ ให้เจ้าของบ้านด้วย

#### 6. เตรียมเอกสารยื่นกู้ติดต่อธนาคาร

การเลือกธนาคารยื่นกู้ก็เป็นปัจจัยสำคัญที่จะช่วยให้ตลอดทางการก่อสร้างและตลอดระยะเวลาผ่อนชำระดำเนินไปอย่างราบรื่น โดยคำแนะนำในการเลือกธนาคารกู้เงินสร้างบ้านในเบื้องต้น ได้แก่

- 🏠 อัตราดอกเบี้ย เลือกธนาคารที่ให้อัตราดอกเบี้ยเฉลี่ย 3 ปี ต่ำกว่าที่อื่น

- 🏠 วงเงินกู้ เลือกธนาคารที่ให้วงเงินกู้พอเพียงกับการก่อสร้าง
- 🏠 บริการและความรวดเร็ว ความรวดเร็วในกระบวนการพิจารณาอนุมัติสินเชื่อเพื่อผู้ยื่นกู้จะได้ทราบคำตอบว่าได้หรือไม่ได้ และสามารถดำเนินงานก่อสร้างได้ตามแผน
- 🏠 ความสะดวกและความง่ายในการอนุมัติ ควรเลือกธนาคารที่มีบัญชีเงินฝากอยู่แล้ว ธนาคารอยู่ใกล้พื้นที่ก่อสร้าง หรือธนาคารที่มีประสบการณ์ด้านสินเชื่อบ้านอยู่แล้ว เพราะจะมีการดำเนินการที่เป็นขั้นตอนชัดเจน และรวดเร็วกว่า เป็นต้น

#### เอกสารที่ใช้ในการยื่นกู้ก่อสร้างบ้าน

- 🏠 เอกสารข้อมูลส่วนบุคคล เช่น สำเนาบัตรประชาชน สำเนาทะเบียนบ้าน ทะเบียนสมรส (ถ้ามี) เอกสารแสดงรายได้
- 🏠 เอกสารแสดงด้านหลักประกัน เช่น โฉนดที่ดิน แบบบ้าน สัญญาผู้รับเหมา ใบอนุญาตปลูกสร้าง แบบพิมพ์เขียวที่ได้รับอนุญาตจากทางราชการ และเอกสารประมาณราคาค่าก่อสร้าง



ทั้งหมดนี้คือ 6 ขั้นตอนเตรียมพร้อมก่อนดำเนินการกู้เงินสร้างบ้าน หากมีสิ่งที่ต้องใช้ครบถ้วน ย่อมสามารถดำเนินการได้อย่างไม่ติดขัดแน่นอน หรือหากเลือกใช้บริการบริษัทรับสร้างบ้านที่มีมาตรฐาน และให้บริการครบวงจรช่วยดูแลบ้านในฝันของคุณ ขั้นตอนเหล่านี้คุณจะมีที่ปรึกษามืออาชีพ และมีผู้ช่วยดำเนินการแทน ทำให้เจ้าของบ้านมั่นใจว่า บ้านในฝันจะดำเนินการทุกขั้นตอนไปอย่างราบรื่นไร้กังวลอย่างแน่นอน 🏠

**Biggest Sale 20%**  
Surprise!  
ลดสูงสุด 20%  
เฉพาะบ้านใหม่

🏠 บ้านดี 🏠 ราคาดี 🏠 บ้านดี AAA+

กลุ่มบริษัทรับสร้างบ้านคุณภาพ  
ด้วย 7 ปี  
ขอเสนอทุกควาใจ

888-000000

ระดับราคา 2-5 ล้าน		ระดับราคา 5-10 ล้าน		ระดับราคา 10 ล้านขึ้นไป	
บ้านเมฆา 377 4 ห้องนอน 4 ห้องน้ำ 4.1   2	บ้านดาวเด่น 440 4 ห้องนอน 5 ห้องน้ำ 4.2	บ้านฟ้าใส 377 4 ห้องนอน 6 ห้องน้ำ 6   7	บ้านริบเบสซ่า 440 4 ห้องนอน 5   6	บ้านริบเบสซ่า 440 4 ห้องนอน 5   6	บ้านริบเบสซ่า 440 4 ห้องนอน 5   6
บ้านเมฆา 377 4.1   2	บ้านดาวเด่น 440 4.2	บ้านฟ้าใส 377 6   7	บ้านริบเบสซ่า 440 5   6	บ้านริบเบสซ่า 440 5   6	บ้านริบเบสซ่า 440 5   6
บ้านเมฆา 377 4.1   2	บ้านดาวเด่น 440 4.2	บ้านฟ้าใส 377 6   7	บ้านริบเบสซ่า 440 5   6	บ้านริบเบสซ่า 440 5   6	บ้านริบเบสซ่า 440 5   6
บ้านเมฆา 377 4.1   2	บ้านดาวเด่น 440 4.2	บ้านฟ้าใส 377 6   7	บ้านริบเบสซ่า 440 5   6	บ้านริบเบสซ่า 440 5   6	บ้านริบเบสซ่า 440 5   6

ยอมรับความสุข ด้วยการรับประกันโครงสร้างบ้าน 20 ปี



# ทริคดูแลสระว่ายน้ำ

## ให้เหมือนใหม่มาใช้ทุกเวลา

บ้านที่มีสระว่ายน้ำเรียกว่าเป็นบ้านในจินตนาการของหลายๆ คน แต่ก็มีคนจำนวนไม่น้อยที่กังวลเรื่องการดูแลรักษาให้สะอาดน่าเล่นน้ำอยู่เสมอ จึงพับเก็บโครงการสร้างสระว่ายน้ำนั้นไป ซึ่งในความเป็นจริงแล้วการดูแลให้สวยอยู่เสมอไม่ใช่เรื่องยุ่งยากอย่างที่คิด ลองมาศึกษาทริคดูแลสระว่ายน้ำจาก HBA กันแล้วจะรู้ว่าการสร้างบ้านให้มีสระว่ายน้ำสวยๆ พร้อมการดูแลให้เหมือนใหม่อยู่เสมอ นั้นทำได้ไม่ยากอย่างที่คิด ยิ่งถ้ามีบริษัทรับสร้างบ้าน และทีมวิศวกร สถาปนิกที่มีความเชี่ยวชาญ พร้อมให้คำแนะนำการดูแลอย่างใกล้ชิดแล้ว อยากรสร้างสระว่ายน้ำกว้างขวางแค่ไหนก็ไม่ต้องกังวลอีกต่อไป

### 1. เตรียมพร้อมก่อนเริ่มใช้สระ

สระว่ายน้ำมักจะอยู่กลางแจ้ง ดังนั้นในเวลาที่ไม่ได้ใช้งานควรปิดคลุมสระเอาไว้ เพื่อป้องกันเศษฝุ่น ใบไม้ และสิ่งสกปรกตกลงไปในน้ำ เมื่อจะกลับมาใช้งานอีกครั้งควรทำความสะอาดบริเวณโดยรอบสระให้เรียบร้อยก่อน แล้วค่อยเปิดผ้าคลุมสระว่ายน้ำออก เพื่อป้องกันไม่ให้มีเศษสกปรกที่เกลื่อนกลาดอยู่แถวนั้นกระเด็นลงสระได้



### 2. เช็คการรั่วไหลของสระว่ายน้ำ

ระดับน้ำในสระสามารถลดลงได้บ้างจากการถูกแสงแดดแผดเผา แต่หากระดับน้ำลดลงจนผิดปกติให้สงสัยว่าจะมีสิ่งผิดปกติเกิดขึ้น เช่น สระน้ำมีการรั่ว ให้ทำการตรวจสอบโดยเติมน้ำลงในกะละมังพร้อมทำเครื่องหมายวัดระดับน้ำทั้งด้านในและด้านนอกกะละมัง จากนั้นนำไปลอยในสระ หลังจากผ่านไปประมาณ 2-3 วัน กลับมาดูระดับน้ำอีกครั้ง หากระดับน้ำในสระลดน้อยลงกว่าระดับน้ำในกะละมัง แสดงว่าสระน้ำมีรูรั่วเกิดขึ้นอย่างแน่นอน ดังนั้นให้ถ่ายน้ำออก แล้วตรวจสอบรอยรั่วโดยด่วนที่สุด



### 3. หมั่นวัดระดับค่า pH ของน้ำในสระ

ค่า pH ที่เหมาะสมกับการใช้งานสระว่ายน้ำน้ำอยู่ที่ 7.2-7.8 ดังนั้นเพื่อความสะอาดและปลอดภัยในการเล่นน้ำในสระ ห้ามมองข้ามจุดนี้เป็นอันขาด ควรทำการตรวจเช็คค่า pH น้ำเป็นประจำทุกสัปดาห์ หรือหากเห็นน้ำเปลี่ยนสีให้รีบตรวจสอบค่า pH ทันที



### 4. รักษาระดับน้ำในสระให้สูงกว่าระดับสกินเมอร์เสมอ

สกินเมอร์ ทำหน้าที่กรองเศษสิ่งสกปรกบนผิวน้ำ และคอยหมุนเวียนน้ำในสระ ดังนั้นต้องคอยตรวจสอบให้ระดับน้ำในสระไม่ต่ำกว่าระดับสกินเมอร์ มิเช่นนั้นปั๊มน้ำอาจชำรุดเสียหาย ไม่สามารถดูดน้ำเข้าสระได้ตามปกติ

### 5. ทำความสะอาดเครื่องกรอง

เพื่อรักษาความใสสะอาดของน้ำให้น้ำว่ายน้ำเล่นอยู่ตลอดเวลา ควรเดินเครื่องกรองอย่างน้อยวันละ 12 ชั่วโมงเป็นอย่างต่ำ หรือหากวันไหนมีคนลงเล่นน้ำมากกว่าปกติ ก็ควรเดินเครื่องกรองนานขึ้นตามไปด้วย และควรตรวจสอบสภาพการใช้งานของเครื่องกรอง พร้อมทั้งทำความสะอาดเครื่องกรองอยู่เสมอ

### 6. ดูแลสภาพการใช้งานของฮีทปั๊ม

ฮีทปั๊มในสระว่ายน้ำจะช่วยปรับอุณหภูมิให้น้ำในสระมีความพอดีกับอุณหภูมิในร่างกายเรา ซึ่งตัวฮีทปั๊มเองก็ต้องได้รับการดูแลเอาใจใส่อย่างใกล้ชิดด้วย โดยควรตรวจเช็คสภาพการใช้งานของฮีทปั๊มเป็นประจำทุกปี หรือเมื่อสังเกตได้อย่างชัดเจนว่าอุณหภูมิของน้ำมีการเปลี่ยนแปลงไปจากเดิมมาก ควรให้ช่างเข้ามาตรวจเช็คสภาพการใช้งานโดยด่วน

### 7. ชัดกระเบื้องสระว่ายน้ำทุกสัปดาห์

กระเบื้องและผนังสระว่ายน้ำ หากขาดการดูแลใส่ใจ จะเกิดตะไคร่น้ำเกาะอยู่เต็มไปหมด ทำให้สระสกปรกและยังกลิ่นอีกด้วย เป็นอันตรายต่อผู้ใช้สระ ดังนั้นควรหมั่นทำความสะอาดกระเบื้องสระว่ายน้ำเป็นประจำทุกสัปดาห์ โดยใช้เครื่องดูดตะกอนสำหรับทำความสะอาดสระว่ายน้ำดูดกระเบื้องที่พื้นสระ ส่วนผนังสระว่ายน้ำ หากเป็นคอนกรีต หรือกระเบื้อง ให้ใช้แปรงขนแข็งทำความสะอาด แต่ถ้าเป็นกระเบื้องไวน์ลหรือไฟเบอร์กลาส แนะนำให้ใช้ฟองน้ำนุ่มๆ ทำความสะอาดเพื่อไม่ให้เกิดรอยขีดข่วน

### 8. ตักสิ่งสกปรกจากผิวน้ำ

สระว่ายน้ำมักจะมีเศษฝุ่น และเศษใบไม้แห้งลอยอยู่ตลอด ดังนั้นเพื่อให้สระสวยอยู่เสมอเจ้าของบ้านจึงต้องหมั่นตักสิ่งสกปรกจากผิวน้ำทุกๆ สองถึงสามวัน เพราะหากปล่อยไว้นานไปเศษซากต่างๆ ที่ลอยอยู่อาจจมลงและยากต่อการจัดการ



หลังจากทราบวิธีดูแลสระสวยๆ แล้ว หากอยากเพิ่มสระว่ายน้ำเข้าไปในบ้าน ให้ปรึกษาบริษัทรับสร้างบ้าน หรือ บริษัทที่รับสร้างสระว่ายน้ำ เพื่อให้ได้สระที่เหมาะสมกับตัวบ้าน ทั้งขนาดสระ และการใช้งานสระ อีกทั้ง บริษัทรับสร้างบ้าน ที่มีมาตรฐาน จะมีสถาปนิกและวิศวกรที่ช่วยดูเรื่องความแข็งแรง สวยงาม และปลอดภัยให้กับบ้านและสระว่ายน้ำของเราด้วย 🏠



  
**RICHE HOUSES**  
 The Ultimate Dignity  
**02-673-7061-3**  
 สร้างบ้านหลังใหญ่ วางใจริชชีเฮาส์  
 richie\_houses



## เทคนิคสร้างพื้นที่ดาดฟ้า

ให้อยู่เย็นสบายห่างไกลความร้อน

ดาดฟ้า พื้นที่เปิดโล่งชั้นบนสุดของบ้านที่มักถูกละเลยด้วยแสงแดดที่ร้อนแรง จึงไม่ค่อยมีการใช้ประโยชน์เท่าไรนัก ส่วนใหญ่มักเอาไว้วางแท่งกั๊บน้ำหรือตากผ้าเท่านั้น แต่ในช่วงโควิด-19 นี้ลองมาปรับเปลี่ยนพื้นที่ดาดฟ้าให้เย็นสบายห่างไกลความร้อน ด้วยการจัดสวนบนดาดฟ้า เพื่อใช้เป็นที่พักผ่อนหย่อนใจและเติมออกซิเจนให้กับร่างกายกันดีกว่า

การสร้างพื้นที่สวนบนดาดฟ้าทำได้ไม่ยาก แต่มีเทคนิคและข้อควรระวังบางประการเพื่อความปลอดภัยของตัวตึกและผู้อยู่อาศัย ดังนี้

### 1. ตรวจสอบโครงสร้างให้พร้อม

โครงสร้างดาดฟ้าที่จะทำสวนจะต้องรับน้ำหนักได้ 1-2 ตัน /ตรม. สำหรับรองรับน้ำหนักของต้นไม้ ดิน ของตกแต่งสวน และน้ำที่รดต้นไม้

ดังนั้นก่อนจะลงมือจัดสวนดาดฟ้า ต้องตรวจสอบโครงสร้างของอาคารให้แน่ใจก่อนว่ามีความแข็งแรงและปลอดภัยมากพอที่จะรับน้ำหนักดังกล่าว

หากเป็นอาคารที่จะสร้างใหม่สามารถปรึกษาบริษัทรับสร้างบ้านให้ออกแบบโครงสร้างเพื่อทำสวนดาดฟ้าได้เลย แต่ถ้าหากเป็นอาคาร

เก่าควรปรึกษาวิศวกรว่าสามารถใช้โครงสร้างเดิม หรือ ต้องเพิ่มโครงสร้าง นอกจากนี้ยังต้องพิจารณาเรื่องรูปแบบที่เหมาะสมกับสภาพอาคาร

### 2. กระจายน้ำหนักวัตถุให้เหมาะสม

ต้นไม้และของตกแต่งบางชิ้นอาจมีน้ำหนักมาก ดังนั้นเพื่อความปลอดภัย จึงควรวางตำแหน่งให้เหมาะสม โดยนำสิ่งของที่มีน้ำหนักมากจัดวางไว้บริเวณรัศมี 1 เมตร รอบหัวเสา หรือ ช่วงคานพาดผ่าน เพื่อให้คานและหัวเสาช่วยรับน้ำหนักนั้น ป้องกันไม่ให้เกิดเหตุการณ์เพดานถล่ม



### 3. ระบบน้ำที่ดี

ระบบน้ำ หมายถึง น้ำที่ใช้รดต้นไม้บนพื้นที่ดาดฟ้า รวมถึงระบบระบายน้ำ และระบบกั้นน้ำรั่วซึม เพื่อไม่ให้มีปัญหาหรือสร้างความเสียหายให้กับโครงสร้างบ้านในระยะยาว

- ❏ ระบบการระบายน้ำ ต้องมีการวางท่อ และจุดระบายที่เหมาะสมอย่างน้อย 2 จุด นอกจากนี้ต้องมีระบบ Overflow เพื่อป้องกันท่ออุดตันจากใบไม้ร่วงและเศษดิน จนน้ำระบายไม่ทัน สร้างความเสียหายเข้าสู่อาคาร ผนัง และฝ้าเพดานที่อยู่ในชั้นด้านล่าง
- ❏ ระบบรดน้ำต้นไม้ ควรมีก๊อกน้ำอย่างน้อย 2 จุด เพื่อใช้สำหรับการรดน้ำทั้งแบบสายยาง หรือ แบบอัตโนมัติ
- ❏ ระบบกันซึม การทำสวนบนดาดฟ้ามักจะมีน้ำหนักเพิ่มขึ้นสะสมในจุดที่ไม่สามารถมองเห็นได้ ดังนั้นต้องมีระบบกันซึมที่ดี เพื่อไม่ให้ความชื้นซึมผ่านเข้าไปที่เนื้อคอนกรีตจนทำให้สีผนังหลุดร่อน ฝ้าเพดานเสียหาย รวมไปถึงอาจทำให้อายุการใช้งานของโครงสร้างอาคารลดน้อยลง จนก่อให้เกิดอันตรายได้ในอนาคต

### 3. ปรับพื้นลดความร้อน

อยากได้สวนดาดฟ้าที่สามารถเดินเล่นได้แบบไม่ต้องทนร้อน ทำได้โดยการปรับแก้พื้นซีเมนต์ซึ่งมีด้วยกันหลายวิธี เช่น

- ❏ การปูพื้นไม้เพื่อช่วยกรองแสง และลดการดูดซับกักเก็บความร้อนเป็นเวลานานๆ โดยจะเลือกใช้เป็นไม้จริงหรือไม้เทียมก็ได้ ตามงบประมาณ และความสะดวกในการดูแล
- ❏ การปูกระเบื้องทับพื้นซึ่งนอกจากจะช่วยลดความร้อนแล้ว ยังแก้ปัญหาหน้าซึมได้อีกด้วย แต่การปูพื้นดังกล่าวจะต้องมีความลาดเอียงที่เหมาะสมด้วย



### 4. เลือกพรรณไม้ให้เหมาะสม

ดาดฟ้าจะรับแดดจัด และลมแรง ดังนั้นไม้ที่จะมาปลูกต้องทนแดดทนฝน สามารถอดน้ำได้ 3-4 วัน ไม่ควรเลือกพรรณไม้ที่มีการเจริญเติบโตได้อย่างรวดเร็ว หรือ มีขนาดความสูงที่ใหญ่โตมากจนเกินไป เพราะรากจะไม่สามารถยึดเกาะชั้นดินที่มีขนาดจำกัดบนชั้นดาดฟ้าได้อย่างเต็มที่ มีความเสี่ยงที่จะทำให้ต้นไม้ปลิวไปตามแรงลมได้ง่าย และอาจก่อให้เกิดอันตรายต่อผู้ที่อยู่รอบๆ อาคาร



พรรณไม้ที่เหมาะสมควรเป็นต้นที่ใบร่วงน้อย เพื่อลดปัญหาเก็บกวาด และควรเป็นต้นไม้ที่มีระบบรากฝอย เพื่อประโยชน์ในการยึดลำต้นของตัวเอง และลดปัญหารากต้นไม้ทำลายโครงสร้างอาคาร หากไม่มีเวลาขึ้นไปดูแลสวนดาดฟ้ามากนักก็ควรเลือกต้นไม้ตระกูล แคคตัส ยูโฟเบีย และกลุ่มไม้อวบน้ำที่ชอบแดด ต้องการน้ำน้อย และยิ่งโตก็ยังมีรูปทรงสวยงาม

### 5. เลือกภาชนะที่หนัก

จุดที่ต้องระวังในการสร้างสวนดาดฟ้าคือ “ลม” ดังนั้นการเลือกภาชนะปลูกต้นไม้นอกจากจะเลือกให้สวย เหมาะกับต้นไม้ แล้วก็ต้องมีน้ำหนักด้วย เพื่อไม่ให้ลมพัดจนภาชนะปลูกเคลื่อนที่หรือล้มได้ แต่ทั้งนี้ทั้งนั้นก็ต้องคำนึงถึงโครงสร้างอาคารด้วยว่ารับน้ำหนักได้มากแค่ไหน

การสร้างพื้นที่พักผ่อนบนดาดฟ้า สิ่งที่ต้องระวังคือเรื่องน้ำหนัก และน้ำ ที่หากเกิดปัญหากับโครงสร้างหลัก จะทำให้ตัวบ้านเกิดปัญหาได้ ดังนั้นควรปรึกษาผู้เชี่ยวชาญ หรือบริษัทรับสร้างบ้านก่อนเริ่มจัดสวน เพื่อป้องกันปัญหาที่จะเกิดขึ้นในอนาคต❏

# 10 แบบบ้านน่าอยู่

## สร้างสรรบรรยากาศเพื่อการอยู่อาศัยอย่างลงตัว



แบบบ้าน T014



แบบบ้าน STT-305



แบบบ้าน ราชดำริ



แบบบ้าน NEO-CLASSIC 02



แบบบ้าน MH-03



แบบบ้าน G-220



แบบบ้าน Lancaster



แบบบ้าน MC-02



แบบบ้าน Promenade



แบบบ้าน RH-CT.2180

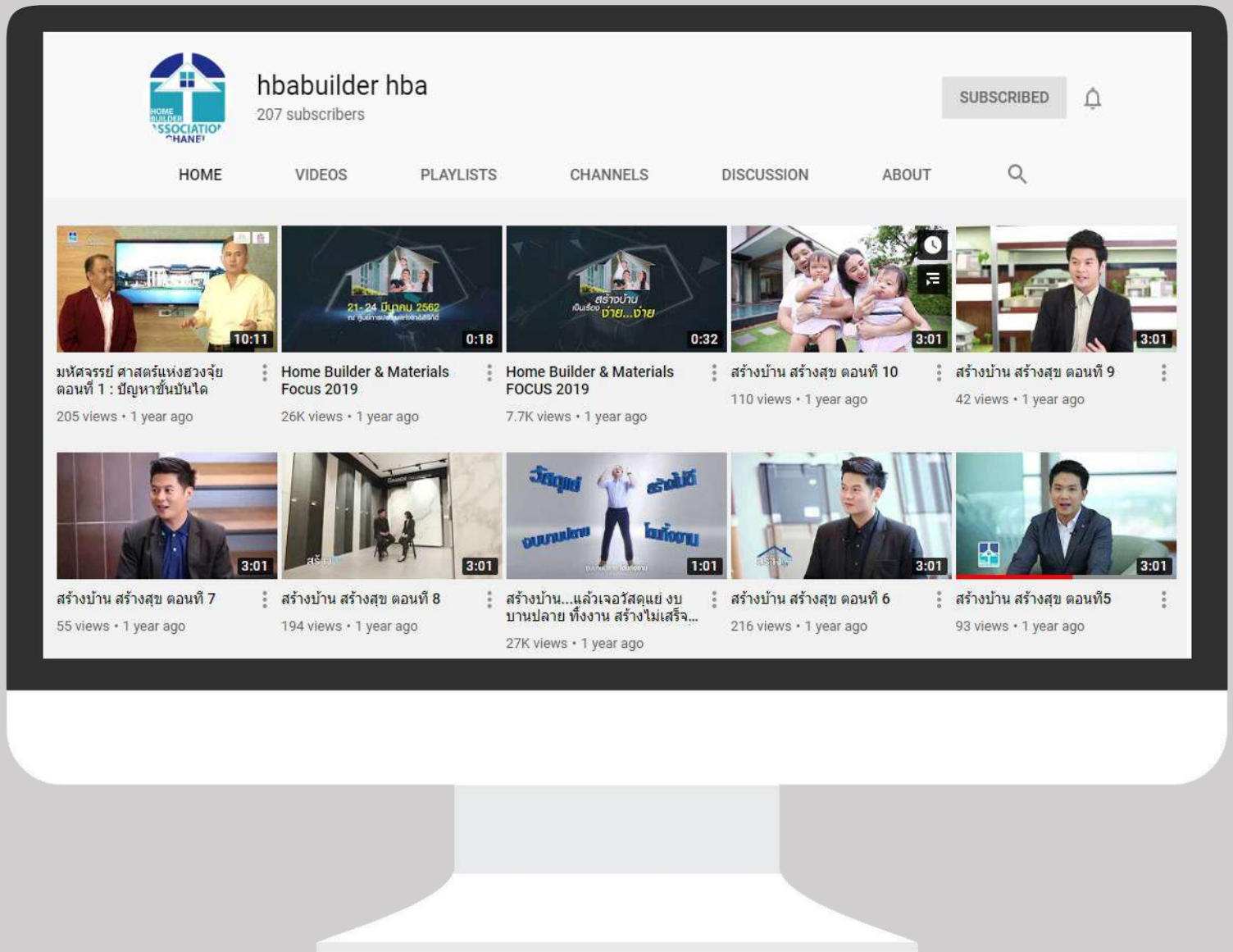


สแกน QR Code  
เพื่อดูข้อมูล  
แบบบ้านเพิ่มเติม





# HBA Channel



Youtube : [www.youtube.com/homebuilderclub](http://www.youtube.com/homebuilderclub)



สแกน QR code  
เพื่อดูคลิปต่างๆ ของ  
สมาคมธุรกิจรับสร้างบ้าน

E-Magazine  
เพื่อการสร้างบ้านกับมืออาชีพ  
จัดทำโดย



สมาคมธุรกิจรับสร้างบ้าน  
[www.hba-th.org](http://www.hba-th.org)

Facebook : [www.facebook.com/homebuilderclub](http://www.facebook.com/homebuilderclub)

Youtube : [www.youtube.com/homebuilderclub](http://www.youtube.com/homebuilderclub)

โทร : 0-2570-0153, 0-2940-2744